

- HG/HT 系列為直動式壓力控制閥，具有液力緩衝功能。
 - 提供內控或外控特性。
 - 單向壓力控制閥，使油可從二次壓力油口流向一次壓力油口。
 - HG 系列壓力控制閥，可作各種不同組裝方式，作為其他閥類使用，例如：順序閥、低壓溢流閥、卸載閥、單向順序閥、抗衡閥等。
- HG/HT series is direct operated pressure control valve, with hydraulic damped.
 - It can be actuated internally or externally.
 - One-way pressure control valve makes oil to flow from secondary pressure port to primary pressure port.
 - Pressure control valve HG series can assemble by various way to be other valves for operation. Such as sequence valve, low pressure relief valve, unloading valve, one-way sequence valve, counterbalance valve.


HG-03.06.10

HT-03.06.10

型號意義 How to order :

H G - 06 - ※
 1 2 3 4

1 系列號	Series
2 G: 板式連接 / T: 管式連接	G: SUB-Plate mounting / T: Threaded connections
3 口徑代號	Valve size 03:3/8", 06:3/4", 10:1-1/4"
4 壓力調整範圍	Pressure adjusting range

產品規格 Specification :

名稱 Name	口徑 Valve Size	型號 Model	壓力調整範圍 Pressure Adj. Range (Kg/cm ²)	最大流量 Max. Flow (ℓ/min)	重量 Weight (Kg)
H 型壓力控制閥 H type pressure control valve	3/8	HG-03	A: 18~35 B: 35~70 C: 70~140 H: 140~210	50	4
	3/4	HG-06		125	6.5
	1-1/4	HG-10		250	11
	3/8	HT-03		50	4
	3/4	HT-06		125	6.6
	1-1/4	HT-10		250	12

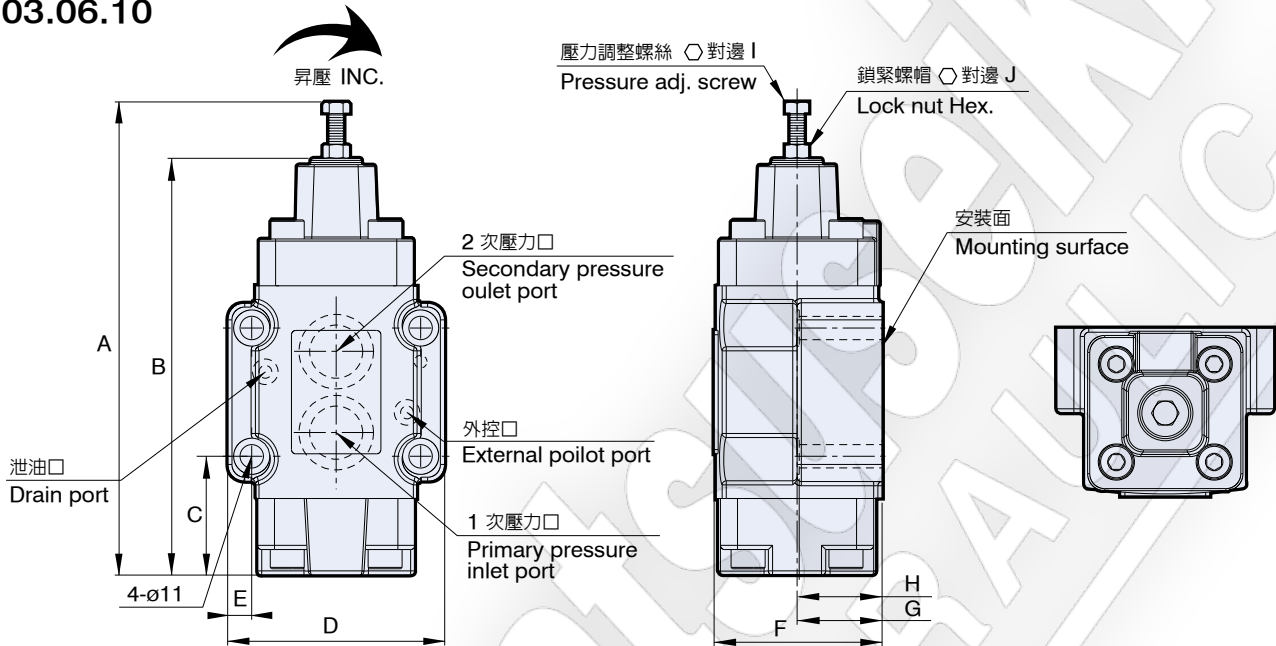
附件 Attachment :

型號 Model	安裝螺絲 Mounting bolts	O 型環 O-Ring
HG-03	M10 x 50L 4 支 piece	JIS B 2401-1B-P9 2 條 piece JIS B 2401-1B-P18 2 條 piece
HG-06	M10 x 55L 4 支 piece	JIS B 2401-1B-P9 2 條 piece JIS B 2401-1B-P29 2 條 piece
HG-10	M10 x 60L 6 支 piece	JIS B 2401-1B-P9 2 條 piece JIS B 2401-1B-P38 2 條 piece

壓力控制閥 (H型壓力控制閥)

PRESSURE CONTROL VALVE (H type pressure control valve)

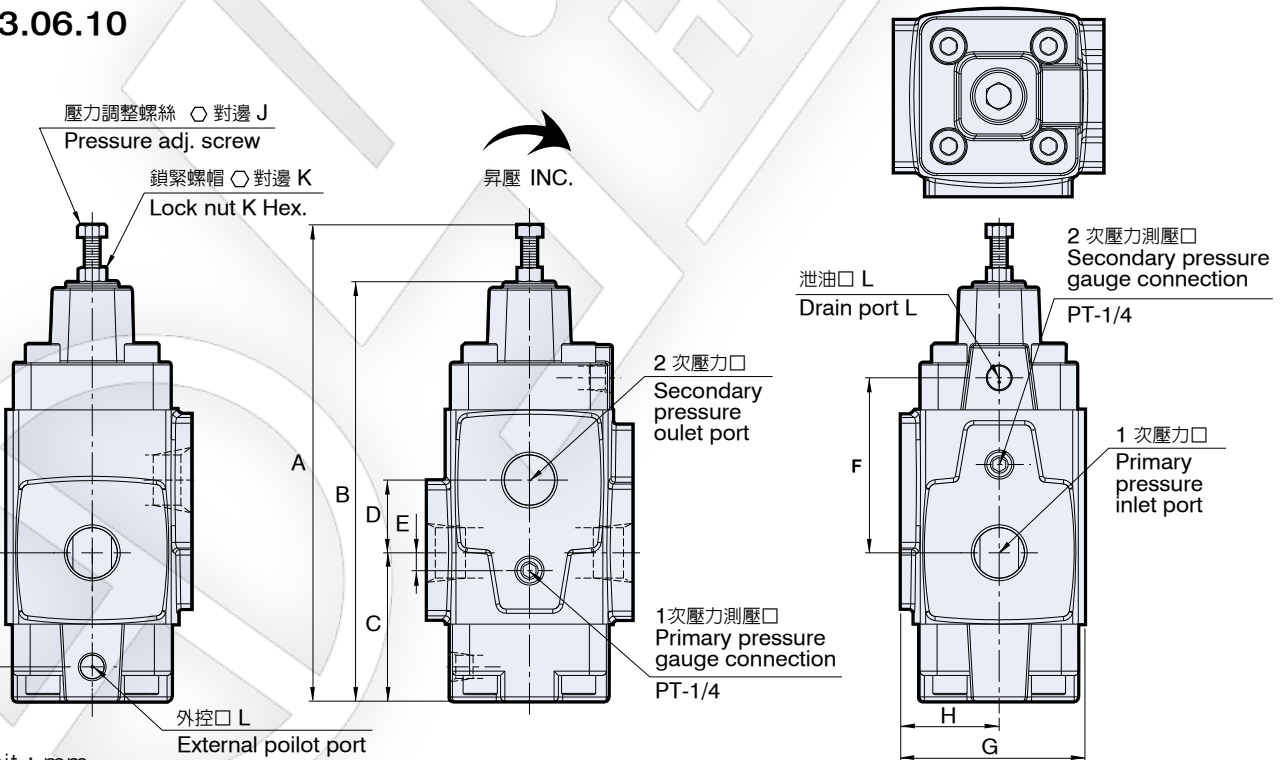
HG-03.06.10



單位 Unit : mm

型號 Model	A	B	C	D	E	F	G	H	I	J
HG-03	195	170.5	52	91	12.15	69	36	34.3	外六角 Hex. 13	13
HG-06	214	189.5	51.35	100	10.3	80	40	37.8	外六角 Hex. 13	13
HG-10	267.5	238	65	121	12.1	96	48.5	42	內六角 Hex. 5	17

HT-03.06.10



單位 Unit : mm

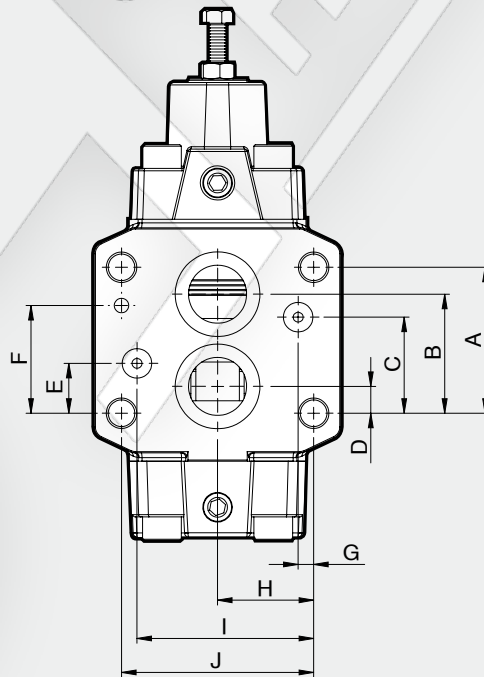
型號 Model	A	B	C	D	E	F	G	H	I	J	K	L
HT-03	195	170.5	59.5	28	2	69	73	41.5	43	外六角 Hex. 13	13	1/8
HT-06	213.5	189.5	65.5	34	8	81	85.25	46	53	外六角 Hex. 13	13	1/4
HT-10	267.5	238	87	41	11	100	105	60	68	內六角 Hex. 5	17	1/4

圖形符號 Graphic symbol :

型式1:低壓溢流閥 Type 1:Low pressure relief valve	型式2: 順序閥 Type 2: Sequence valve	型式3: 順序閥 Type 3: Sequence valve	型式4: 卸載閥 Type 4: Unloading valve
內部引導、內部泄油 Internal Pilot, Internal Drain	內部引導、外部泄油 Internal Pilot, External Drain	外部引導、外部泄油 External Pilot, External Drain	外部引導、內部泄油 External Pilot, Internal Drain

底版尺寸圖 Bottom plate dimensions

HG-03.06

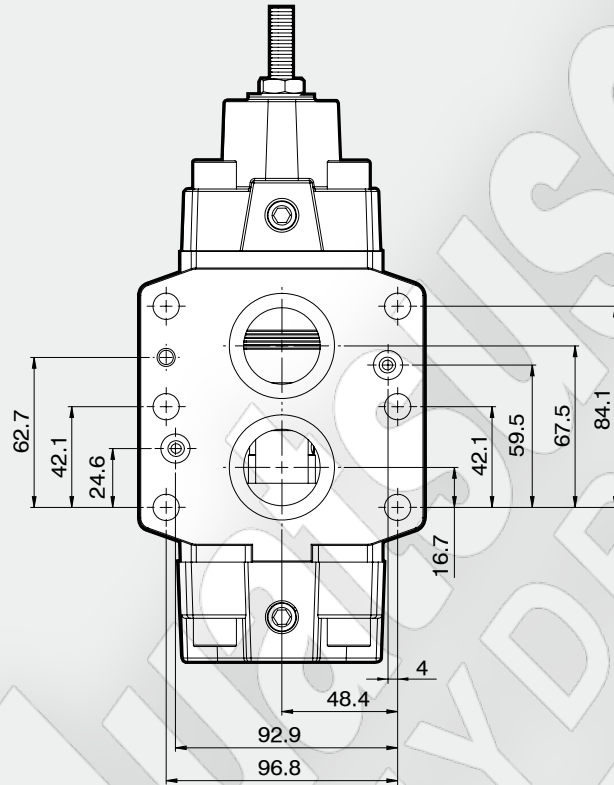


單位 Unit : mm

型號 Model	A	B	C	D	E	F	G	H	I	J
HG-03	42.9	35.7	21.4	7.1	21.4	31.8	7.9	33.35	66.7	50.9
HG-06	60.3	49.2	40.15	11.1	20.15	44.5	6.4	39.7	79.4	66.6

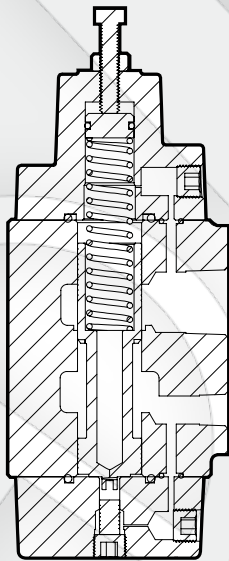
底版尺寸圖 Bottom plate dimensions

HG-10

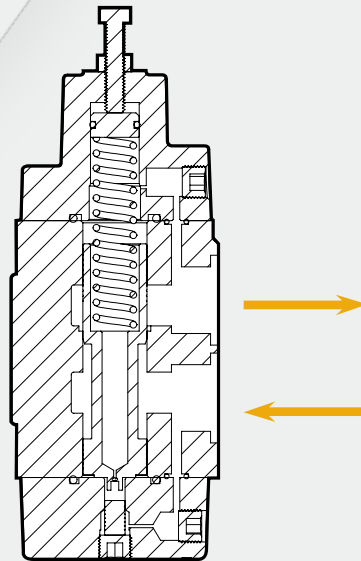


單位 Unit : mm

HT

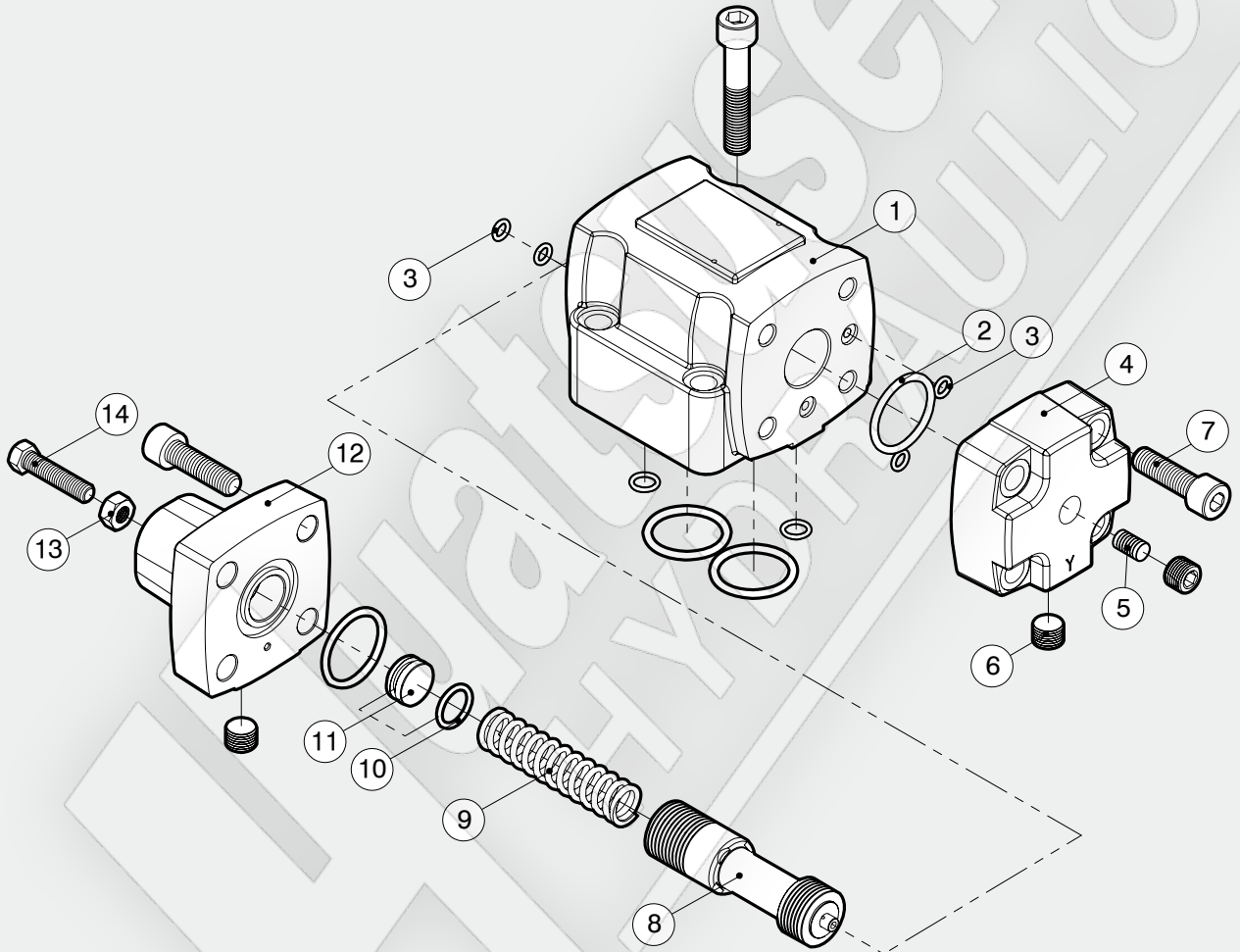


HG



爆炸圖 How to order for a complete assembled valve

HG-03.06.10

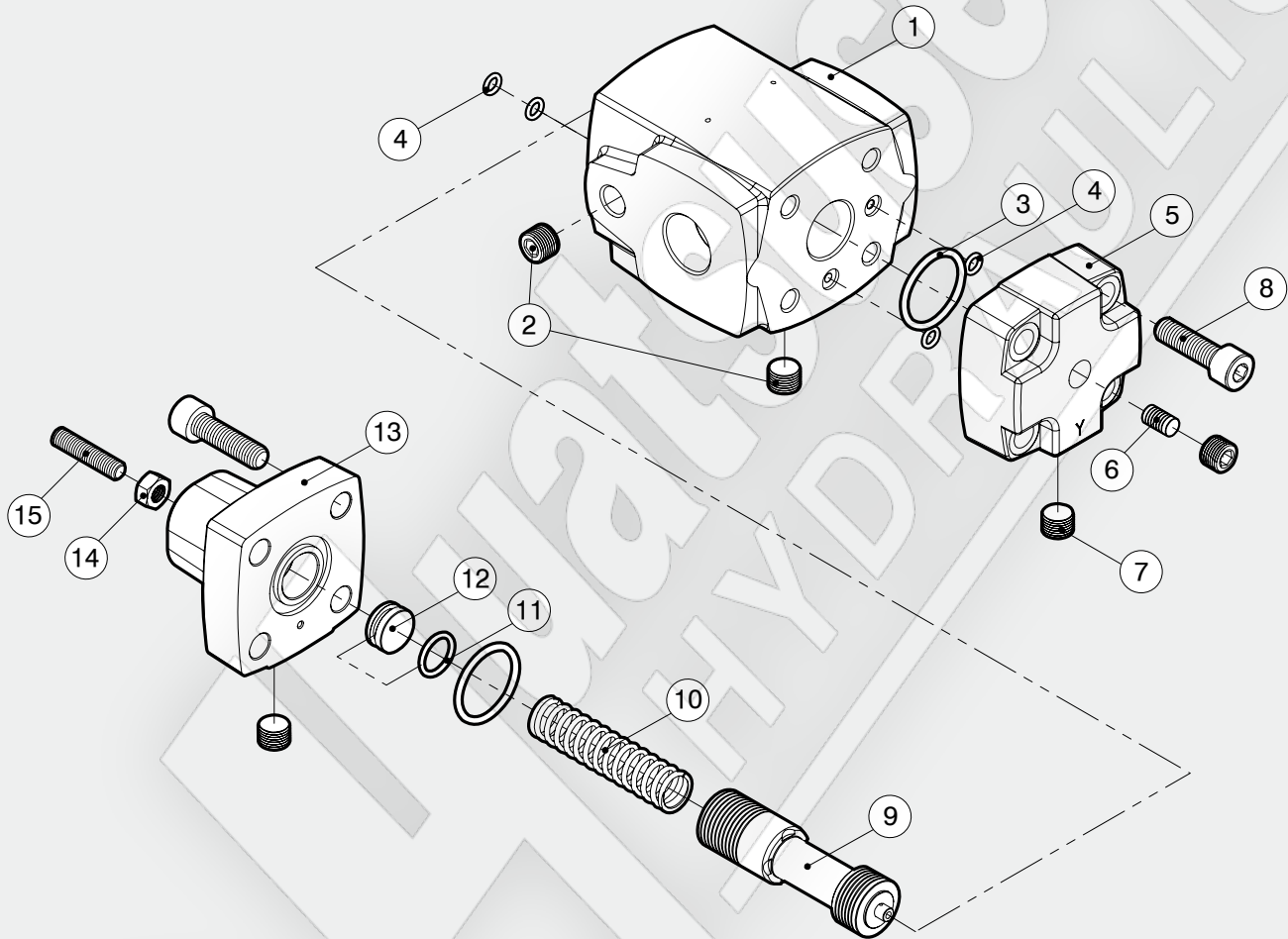


項次編號 No.	品名 Name of parts	數量 Q
1	本體 Body	1
2	HG-03 JIS B 2401-1B-G25	2
	HG-06 JIS B 2401-1B-G30	2
	HG-10 JIS B 2401-1B-P34	2
3	HG-03 JIS B 2401-1B-P6	4
	HG-06 JIS B 2401-1B-P6	4
	HG-10 JIS B 2401-1B-P9	4
4	閥蓋 Cover	1
5	活塞 Piston	1
6	HG-03 PT 1/8	3
	HG-06 PT 1/4	3
	HG-10 PT 1/4	2
	PT 3/8	1

項次編號 No.	品名 Name of parts	數量 Q
7	HG-03 M8 x 35L	8
	HG-06 M10 x 35L	8
	HG-10 M12 x 40L	8
8	心軸 Spool	
9	彈簧 Spring	
10	HG-03 JIS B 2401-1B-P11	1
	HG-06 JIS B 2401-1B-P15	1
	HG-10 JIS B 2401-1B-P20	1
11	推桿 Push rod	1
12	壓力調整閥蓋 Cover	1
13	六角螺母 Nut	1
14	調整壓力六角螺絲 Pressure adj. screw	1

爆炸圖 How to order for a complete assembled valve

HT-03.04.06.10



項次編號 No.	品名 Name of parts	數量 Q
1	本體 Body	1
2	PT 1/4	2
3	HT-03.04 JIS B 2401-1B-G25	2
	HT-06 JIS B 2401-1B-G30	2
	HT-10 JIS B 2401-1B-P34	2
4	HT-03.04 JIS B 2401-1B-P6	4
	HT-06 JIS B 2401-1B-P6	4
	HT-10 JIS B 2401-1B-P9	4
5	閥蓋 Cover	1
6	活塞 Piston	1
7	HT-03.04 PT 1/8	3
	HT-06 PT 1/4	3
	HT-10 PT 1/4	2
	HT-10 PT 3/8	1

項次編號 No.	品名 Name of parts	數量 Q
8	HT-03.04 M8 x 35L	8
	HT-06 M10 x 35L	8
	HT-10 M12 x 40L	8
9	心軸 Spool	1
10	彈簧 Spring	1
11	HT-03 JIS B 2401-1B-P11	1
	HT-06 JIS B 2401-1B-P15	1
	HT-10 JIS B 2401-1B-P20	1
12	推桿 Push rod	1
13	壓力調整閥蓋 Pressure adj. cover	1
14	六角螺母 Nut	1
15	調整壓力六角螺絲 Pressure adj. screw	1